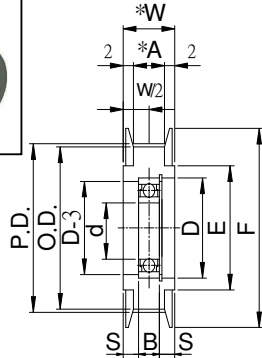


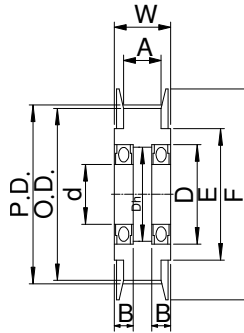
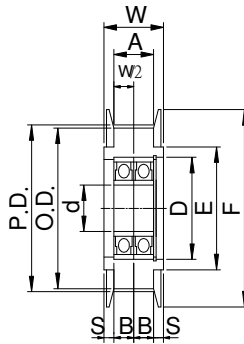
齒型惰輪
FLANGED IDLER PULLEY < AT10型 >



中心軸承型



兩側軸承型



Type	材質	表面處理	法蘭材質	法蘭表面處理
IDAA	A6061	陽極	S45C	鍍鉍
IDAAA			AL	陽極
IDAH	A6061	硬陽	S45C	鍍鉍
IDAHA			AL	硬陽
IDAD	A6061	黑色陽極	S45C	鍍鉍
IDADA			AL	黑色陽極
IDSZ	S45C	染黑	S45C	染黑
IDSZ	S45C	鍍鉍	S45C	鍍鉍
IDSN	S45C	鍍鉍	S45C	鍍鉍
IDSC	S45C	鍍鉍	S45C	鍍鉍
IDSH	S45C	無電鍍	S45C	無電鍍
IDSS	SUS308	電解	A6061	陽極

▲AT10型 (中心軸承型)

Type	Catalog No.		P.D	O.D	F	E	A	W	S	軸承尺寸			使用扣環	
	齒數	齒面寬度A								No.	d	D		B
IDAA	16	AT10017	50.93	49.05	58	40	17	22	6	6201ZZx1	12	32	10	RTWS32
IDAAA		AT10027					27	32						
IDAH	18	AT10017	57.30	55.45	61	45	17	22	6	6201ZZx1	12	32	10	RTWS32
IDAHA		AT10017					17	22						
IDAD	20	AT10017	63.66	61.80	67	50	17	22	6	6202ZZx2	15	35	11	RTWS35
IDADA		AT10027					27	32						
IDSZ	22	AT10017	70.03	68.15	80	60	17	22	5.5	6202ZZx1	15	35	11	RTWS35
IDSN		AT10017					17	22						
IDSC	26	AT10017	82.76	80.90	87	67	17	32	5.5	6202ZZx1	15	35	11	RTWS35
IDSH		AT10017					17	32						
IDSS		AT10017												

▲T10型 (兩側軸承型)

Type	Catalog No.		軸徑 d	P.D	O.D	F	E	A	W	Dh	軸承尺寸		
	齒數	齒面寬度A									No.	D	B
IDAA	16	AT10017	12	50.93	49.05	58	40	17	22	25	6001ZZx2	28	8
		AT10022						22	27				
		AT10027						27	32				
		AT10032						32	37				
IDAAA	16	AT10017	15	50.93	49.05	58	40	17	22	29	6002ZZx2	32	9
		AT10022						22	27				
		AT10027						27	32				
		AT10032						32	37				
IDAH	18	AT10022	15	57.30	55.45	61	45	22	27	29	6002ZZx2	32	9
		AT10027						27	32				
		AT10032						32	37				
		AT10022						22	27				
IDAHA	18	AT10027	15	57.30	55.45	61	45	27	32	30	6202ZZx2	35	11
		AT10032						32	37				
		AT10022						22	27				
		AT10027						27	32				
IDAD	20	AT10022	15	63.66	61.80	67	50	22	27	29	6002ZZx2	32	9
		AT10032						32	37				
		AT10027						27	32				
		AT10022						22	27				
IDADA	20	AT10027	15	63.66	61.80	67	50	27	32	30	6202ZZx2	35	11
		AT10032						32	37				
		AT10027						27	32				
		AT10022						22	27				
IDSZ	22	AT10027	20	70.03	68.15	80	60	22	27	37	6004ZZx2	42	12
		AT10032						32	37				
		AT10022						22	27				
		AT10027						27	32				
IDSN	26	AT10027	20	82.76	80.90	87	67	22	27	37	6004ZZx2	42	12
		AT10032						32	37				
		AT10027						27	32				
		AT10032						32	37				

*例：原IDAA (中心軸承型) IDWAA (兩側軸承型)

Order TYPE — Catalog No. — 軸孔內徑
 訂貨代號 IDWAA — 20AT10022 — 15

註1：如需規格表以外特殊加工，請來電告知。