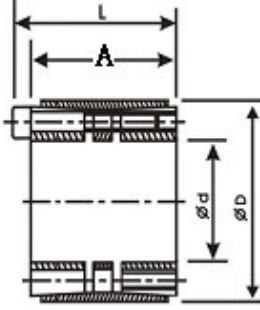




Keyless Bushing EF



Material : S45C

M : Metric Screw

TS : Screw Bolt Tightening Torque

T : Max Torque

F : Allowable Thrust Load

P : Side Surface Pressure of Hub



TYPE	d	D	A	L	M	Ts	T	F	P
	mm	mm	mm	mm	mm	Nm	Nm	KN	N/mm ²
EF-25	25	50	45	51	M6	17	900	70	90
EF-30	30	55	45	51	M6	17	1100	70	90
EF-35	35	60	45	51	M6	17	1600	90	110
EF-38	38	65	45	51	M6	17	2400	90	110
EF-40	40	65	45	51	M6	17	2400	120	110
EF-42	42	75	45	51	M8	41	3300	150	140
EF-45	45	75	45	51	M8	41	3300	150	140
EF-48	48	80	64	72	M8	41	4200	160	130
EF-50	50	80	64	72	M8	41	4200	160	130
EF-55	55	85	64	72	M8	41	4800	170	120
EF-60	60	90	64	72	M8	41	6200	200	120
EF-65	65	95	64	72	M8	41	6900	210	130
EF-70	70	110	78	88	M10	85	11500	330	130
EF-75	75	115	78	88	M10	85	12500	330	130
EF-80	80	120	78	88	M10	85	14500	360	130
EF-85	85	125	78	88	M10	85	15500	400	130
EF-90	90	130	78	88	M10	85	18100	400	130
EF-95	95	135	78	88	M10	85	19500	400	130
EF-100	100	145	100	112	M12	150	26500	500	130
EF-110	110	155	100	112	M12	150	31000	600	110
EF-120	120	165	100	112	M12	150	40000	660	120
EF-130	130	180	116	130	M14	230	53000	800	130
EF-140	140	190	116	130	M14	230	64000	900	110
EF-150	150	200	116	130	M14	230	74000	1000	110
EF-160	160	210	116	130	M14	230	84000	1050	110
EF-170	170	225	146	162	M16	350	108000	1300	120
EF-180	180	235	146	162	M16	350	121000	1300	120
EF-190	190	250	146	162	M16	350	133000	1400	130
EF-200	200	260	146	162	M16	350	146000	1400	130

Order
訂貨代號

TYPE
EF-30